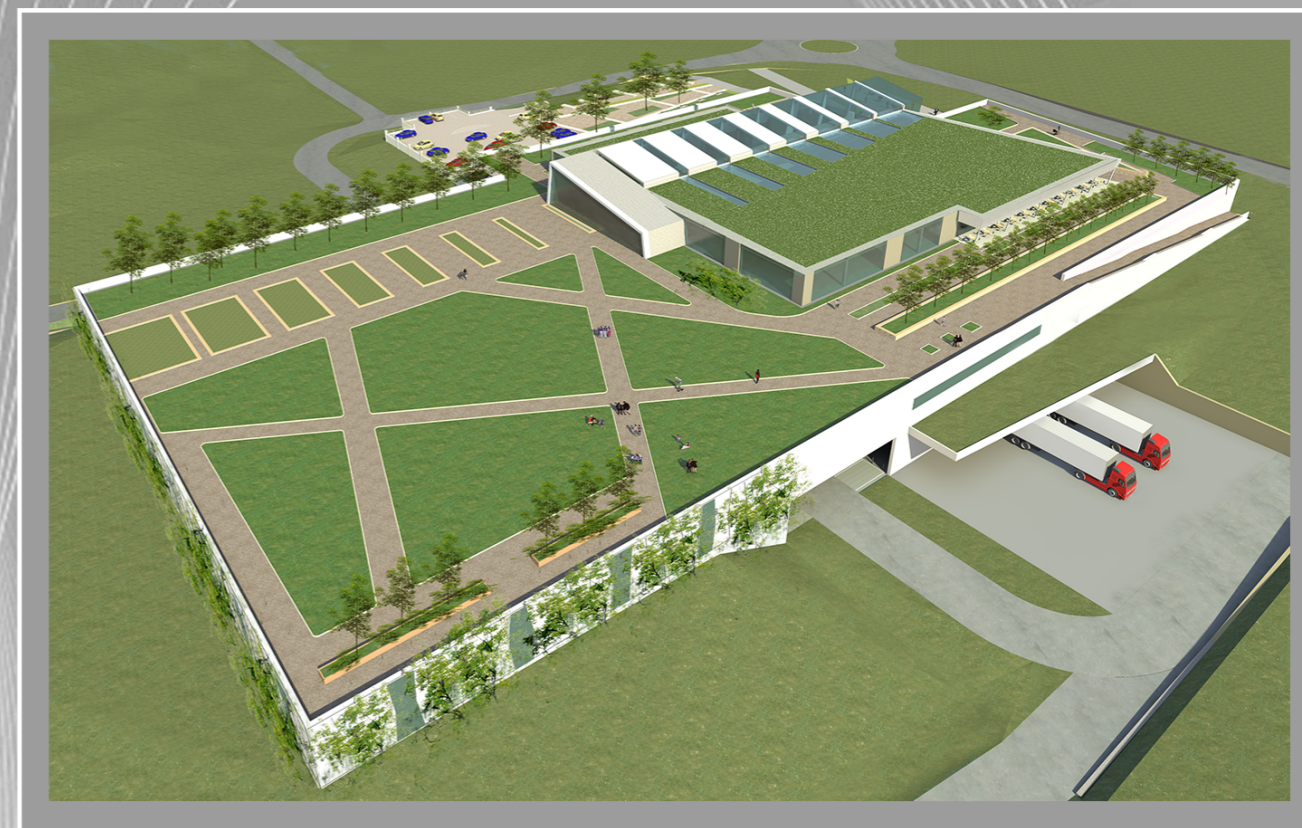


A Jutasi út mellett létesülő Városrész-központ évtizedes hiányt kíván pótolni.

Az első paneles építési program során létesült a Jutasi úti lakótelep több tízezer embernek szolgál otthonaként. A város északi irányú terjeszkedését fokozta az Északi útgyűrű megépítése és a Jutasi út északi végéhez áttelepített vasútállomás, amelyek ösztönözték az ipari létesítmények letelepedését is az Északi útgyűrű mentén.

A Jutasi út a város legfontosabb észak-déli közlekedési tengelyévé vált, amely a vasútállomást és az ipari területeket köti össze a városközponttal és a déli lakóterületekkel.

A Jutasi út mentén volt laktanyák kiürítésével újabb lakóterületek jöttek létre, ám a folyamatosan növekedő lakosság alapellátást ezideig nem oldották meg.



A Veszprém lakosságának 40%-a lakik ebben a városrészben, így a tervezési területet a városrész alközpontjának jelölték ki. A kereskedelmi, szolgáltatói és vendéglátási funkciók mellett a szabadidős és sporttevékenységek számára is nagyon alkalmas a helyszín, mely az 500 m-en belül lévő centrumból is könnyen elérhető.

A terület, melyről festői kilátás nyílik a várra és a városközpontra, egyszerre nyújtja a lakókörnyezet közelségét, a jó közúti kapcsolatot a gépkocsik és a városi buszok számára, a kereskedelmi létesítmények könnyű megközelíthetőségét, valamint a pihenni és kikapcsolódni vágyó emberek részére a természet közelségét és a környezet szépségét.



JUTAS CENTER

BEVÁSÁRLÓKÖZPONT

VESZPRÉM • JUTASI ÚT